

# 脚步声,回响在寂静大山深处

□文/摄 本报记者 刘心杨



## 镜界



坚守时间最长,当年的小艾变成老艾。



不知疲倦地行走,忠诚守护大山深处的“生命线”。

初春的大兴安岭,目之所及万顷林海,清新静谧,让人陶醉,而加格达奇工务段西罗奇线路工区的13名“守隧人”却无暇顾及眼前的风景,正沿着山中铁路忙碌着。

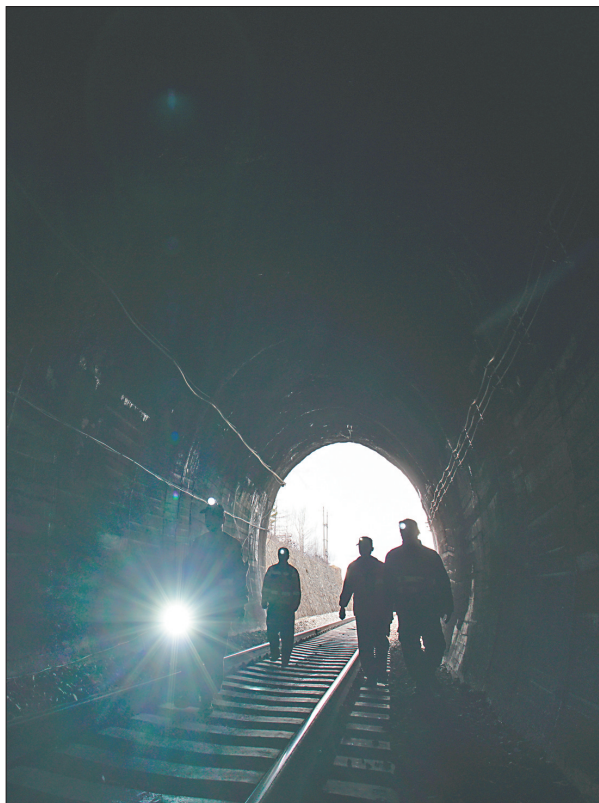
素有“岭积千秋雪,霜飞六月花”之称的西罗奇工区位于西罗奇岭半山腰处,全年无霜期不足70天,方圆30公里内杳无人烟。13名职工每天需携带几十斤重的工具步行10多公里完成西罗奇工区11.2公里内所有维修任务,其中还包括一条1171米长的隧道。

已经在这里工作了16年的艾长义说,现在条件好多了,以前更苦,“吃水靠肩挑,饭菜靠车带,手机当表看”。住房也是上世纪七十年代铁道

兵筑路时留下的,由于大山阻挡,手机无信号,只有一部铁路电话可以连通外界。夏天,蚊子、草爬子多得让人头皮发麻。“一天下来,满脸是包”;冬天,零下40℃的低温,每天忙下来,整个人都冻僵了。工作之余,最大的娱乐活动就是打扑克、下象棋。想家的时候也只能对着大山喊几声发泄一下。夏修繁忙时,常常一两个月都回不去家。除了每天通过的七八对列车,一点动静都没有。每天看着过往客车车厢里的人影,都感到分外亲切。但自然条件差些也都能克服,最让人难以忍受的,是这里枯燥、孤独,与世隔绝的感觉。整个工区就像林海的一叶小舟,无依无靠。当时流行一句顺口溜“好男不留西

罗奇,好女不嫁工务郎”。在这里,一批批年轻人来了,许多都耐不住艰苦、寂寞又走了,最后留下的都是定力高深的“苦行僧”。也正是他们无悔的坚守才保障了西罗奇工区运行四十年无事故记录。不过现在也算苦尽甘来,不仅新盖了一栋二层小楼还扯上了网线,无聊的时候上上网、聊聊天也就不觉得苦闷了。

曾有人评价过他们,在这种环境中工作,只要能坚持下来,都够劳模的标准了。“风战、雪战、奋战边陲铁道线,人齐、心齐、劲齐扎根西罗奇”,这是大家喊出的口号。而他们也正像口号里喊的那样执着,十几年如一日,坚守在通往神州北极的铁道上。



在隧道深处巡检。



一毫米的误差也许酿成大祸,每次巡检大家都格外仔细。

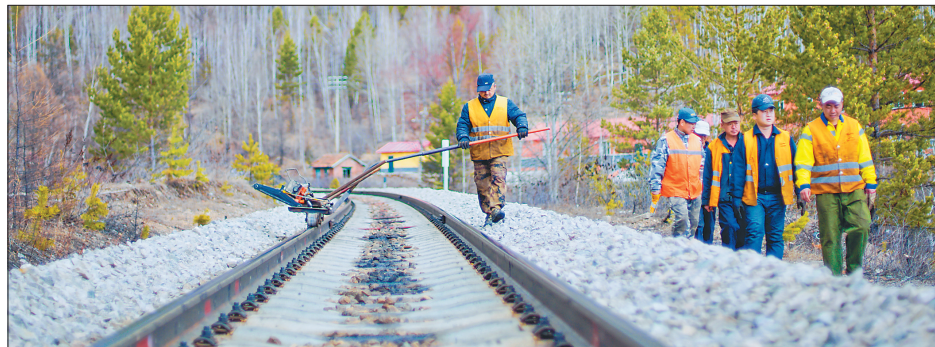


满墙奖状是对这群硬汉最好的嘉奖。

他们的努力付出,确保了山区行车的安全。



风餐露宿,对他们来说已是习以为常。



每天都要沿着铁道线步行10多公里。



## 用专业, 呵护您的健康

360度全面健康管理

- ✓ 定制化健康体检
- ✓ 慢病管理服务
- ✓ 私人医生管家式服务

ISO9001质量管理体系认证的健康管理机构

医保定点体检机构

预约电话: 0451-87006913  
中心地址: 哈尔滨市南岗区汉水路190号

