

一场冰雪的梦幻之旅震撼来袭 第二十一届哈尔滨冰雪大世界正式开园



历经15天、在近万名工作人员的打磨建设下,2019年12月23日,第二十一届哈尔滨冰雪大世界正式开园!

本届哈尔滨冰雪大世界园区总占地面积60万平方米,将用20余万立方米的冰和雪打造出一座冰雪主题公园,共计21个冰雪景观群,园区互动娱乐项目20余处,冰雪赛事、冰雪娱乐等活动连续不断。园区进一步升级景观,首次打造东西向600米主轴线,设置东西两大舞台结构;主塔首次采用“双子塔”设计,气势恢弘;利用“冰雪+科技”,采用充气膜加喷射复合冰的方式建造环形冰雪餐吧;首次将冰建的观景功能与娱乐功能相结合,设置单车城堡、滑梯城堡、迷宫城堡、生肖城堡四大主题城堡;首次引入互动灯光控制技术,提高了动态灯光比例,实现人与景观的互动、景观光效与声效的互动、光效与游客运动的互动;首次实现园区主要景观的灯光联动。

作为龙江冰雪旅游“王牌”,本届哈尔滨冰雪大世界充分整合资源优势,首次与太阳岛雪博会合力打造“两国一景”理念,实现一轴两翼、冰雪共融理念。



冰雪娱乐项目嗨翻天

第二十一届哈尔滨冰雪大世界传承了经典并不断创新,为来自世界各地的游客打造冰雪乐园。园区内有包括白冰车、红冰车、冰上十二生肖、冰爬犁在内的20余种冰上娱乐项目。极速大滑梯是哈尔滨冰雪大世界王牌娱乐项目,今年滑道增加到6条,超长冰滑梯,让每次滑行都有全新的感受,全息灯光互动,速度与勇气结合,挑战不一样。

雪圈设计了单人、双人、三人、四人、六人、儿童等15条不同类型的道,让游客充分体验冰雪乐趣。

本届哈尔滨冰雪大世界在冰雪闯关区首次设置了“冰场爬冰”项目,为游客创造了刺激梦幻的娱乐空间。另外,这里还有小滑梯、小迷宫等一些适合亲子、集体挑战的冰上竞技项目。

除经典冰上娱乐项目外,特色娱乐项目自然是不能少。冰上自行车、抽冰杂、各种不同形态的冰车、冰爬犁……这些冰上项目趣味性与刺激性兼具,致力于为游客打造别样的冰雪体验。

爱滑冰、爱滑雪的你,这里同样能让你嗨翻天。哈尔滨冰雪大世界的滑冰场免费为游客提供冰鞋,滑雪场可同时容纳100人,为游客免费提供滑雪板,游客可以根据自己的时间选择时段进行滑冰、滑雪体验。



献上桃源仙境 哈尔滨太阳岛雪博会等你来

北国飘雪,洁白圣洁。哈尔滨太阳岛雪博会在白雪的映衬下格外动人。

今年园区以四区八景为划分,一区吉祥中国、福鼠迎宾;二区共筑美好、奔向幸福;三区盛世华夏、山河壮丽;四区幸福家园、团圆美满。一座座巍峨雪塑点亮了太阳岛雪博会。巍峨耸立的主塑、继续交织的景观、初现难忘的雪景,这梦幻世界仿佛桃源仙境。

追溯以往,探秘未来,太阳岛雪博会已经有32年的历史,一到盛冬,立马焕发生机。看过福鼠迎春来到凤凰主塑,站在巍峨耸立的雪雕前不禁感叹人类智慧的结晶。软绵的雪花能塑造如此震撼的景色,这就是太阳岛雪博会的独特之处。

铲雪声清脆,两旁路灯幽微,只有来过太阳岛雪博会才知世间明媚。雪景与赛事相结合,浪漫与趣味相匹配,或许这才是最好的年华。



冰雪大世界游玩攻略

每至冬意醇时,都有各地游客不远万里奔赴哈尔滨冰雪大世界,赶赴一场奇幻乐园的冰雪盛会。第二十一届哈尔滨冰雪大世界厚积薄发,无论是冰建景观还是演艺活动,精彩项目太多,该如何在一天内尽情体验?“冰雪玩家”齐聚一处,该如何同万人抢时间?这篇攻略,告诉您如何轻松安排游玩路线!

“趁早”抢占极速大滑梯

极速大滑梯是许多游客来哈尔滨冰雪大世界的首要目标,这里坐落着最负盛名的“大滑梯”。这座超300米的世界超长冰滑梯,作为娱乐项目里的“扛把子”,是必须要玩一玩的。

那么,究竟如何才能成功玩到项目,又不至于耗费太多体力呢?秘诀就是——“早”!

每日开园初始是最好的时机,11点左右的冰滑梯几乎不用排队!有经验的旅行达人向来都是赶早入园,一路畅通登顶的。如果你胆量不够大也没事,可以选择不同弧度的滑道,只要细心听取工作人员指导,便会安全无虞。

6D影院 瓜分500席位

游玩过大滑梯,再经过午间的休息,就可以去排队看13:00场的6D影院了。这是省内首座动感球幕影院——极飞球动感6D影院,采用多场景、幻变式、快节奏的表现手法,结合梦幻6D技术,展现一个浪漫冰雪世界,是不可错过的项目之一。

6D影院从中午11:00到晚上21:00,循环播放,每场放映15分钟。每场能容纳六十人,所以全天仅有五百余个名额。趁着中午一定要先去排队,因为这个时候游客较少,很可能轻松入场。

哈冰秀推出不可错过的冰雪艺术

“哈冰秀”和大滑梯并称两大最热门项目,是园内乃至哈尔滨最具特色、最具水准的演出,也是无数游人此行的必去目标。哈冰秀每天只有三场,一旦错过排队时机,就可能无缘观看。

每天的第一场秀会在17:10开始,所有游客们在天色渐暮时,就要从各自游玩的区域赶回园区东南的秀场排队了。

今年的哈冰秀全面升级,以“冰舞奇迹”为主题,来自五个国家的35位世界顶尖冰上艺术家,将呈现最精美绝伦的冰上演艺。

俄罗斯、乌克兰等国家的艺术家齐聚,呈现特效激光表演秀和世界前沿的光影梦幻视觉盛宴,展现冰雪魅力。

演出时间:
第一场:17:10-18:00 第二场:18:40-19:30 第三场:20:10-21:00

梦想大舞台

梦想大舞台有万众瞩目的狂欢盛宴,还有万人共舞的和谐与浪漫。这里有最火爆、最值得一看的“左右哥”、“万人兔子舞”等户外演艺项目,既具有时尚、动感、青春的国际化特点,又兼具中国传统文化内涵和东北地方特色。

演出时间:
第一场 17:30-18:00 第二场 18:30-19:00
第三场 19:30-20:00 第四场 20:30-21:00

浪漫冰舞台

浪漫冰舞台将为游客呈现冰上华尔兹、花样滑冰等冰上艺术演出。演员们随着音乐在冰上优雅起舞,为游客带来一场视觉上的盛宴。

演出时间:
第一场 17:10-17:30 第二场 18:10-18:30
第三场 19:10-19:30 第四场 20:10-20:30
儿童剧 17:30-20:45

儿童剧演出

以玩偶形象为主角,结合舞台布景、音乐、网红舞蹈等,与儿童进行现场互动,充满童趣。

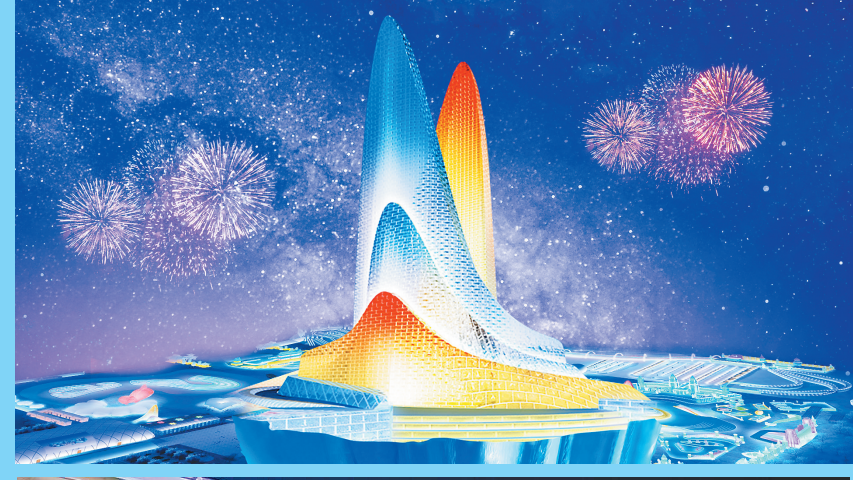
演出时间:
第一场 17:30-17:45 第二场 18:30-18:45
第三场 19:30-19:45 第四场 20:30-20:45

弦乐演奏

今年哈尔滨冰雪大世界将升级冰雪演艺项目,在冰雪艺术宫内增加弦乐演奏。来自黑龙江省歌舞剧院的专业演员在冰雪艺术宫为游客演奏最高水平的弦乐演奏。

演出时间:
第一场 17:00-17:30 第二场 18:00-18:30
第三场 19:00-19:30 第四场 20:00-20:30

温馨提示:
入园必备神器:热帖、自拍杆、围巾、帽子、手套等防寒装备。



票务政策早知道

购票渠道

1. 游客可通过飞猪或天猫平台的“哈尔滨冰雪大世界官方旗舰店”,根据您的入园时间选择您需要的票种。

2. 点击公众号“哈尔滨冰雪大世界”,选择菜单栏—官方购票,购买即可。

3. 扫描下方二维码,进入微信商城,直接购票。

票务信息

成人票
标准成人票:290元/张
双日成人票:460元/张
说明:双日成人票仅限购票当日和次日使用,现场人脸识别进入。(仅限人脸识别入园,不支持刷身份证及二维码,每日限一次)

儿童票
标准儿童票:180元/张
说明:18周岁以下(含18周岁)的儿童,1.2米以上(含1.2米)的儿童,65周岁以上(含65周岁)的老人(建议有家人陪护)。

优惠票:200元/张
1. 儿童票:18周岁以下(含18周岁)的儿童,1.2米以上(含1.2米)的儿童,65周岁以上(含65周岁)的老人(建议有家人陪护)。

2. 现役军人(本人需持有有效证件,含退出现役的残疾军人、军队离休、退休干部)及消防救援人员。

3. 持有国家新闻出版总署颁发的记者证的记者。

4. 持中国摄影家协会会员证的会员。

5. 持国家旅游局颁发的《旅游服务质量社会监督员证》的监督员。

6. 持导游证需带领旅游团队入园的导游。

本人持本人身份证,包括九区九县在内。
哈尔滨市民票
1. 单次票:

