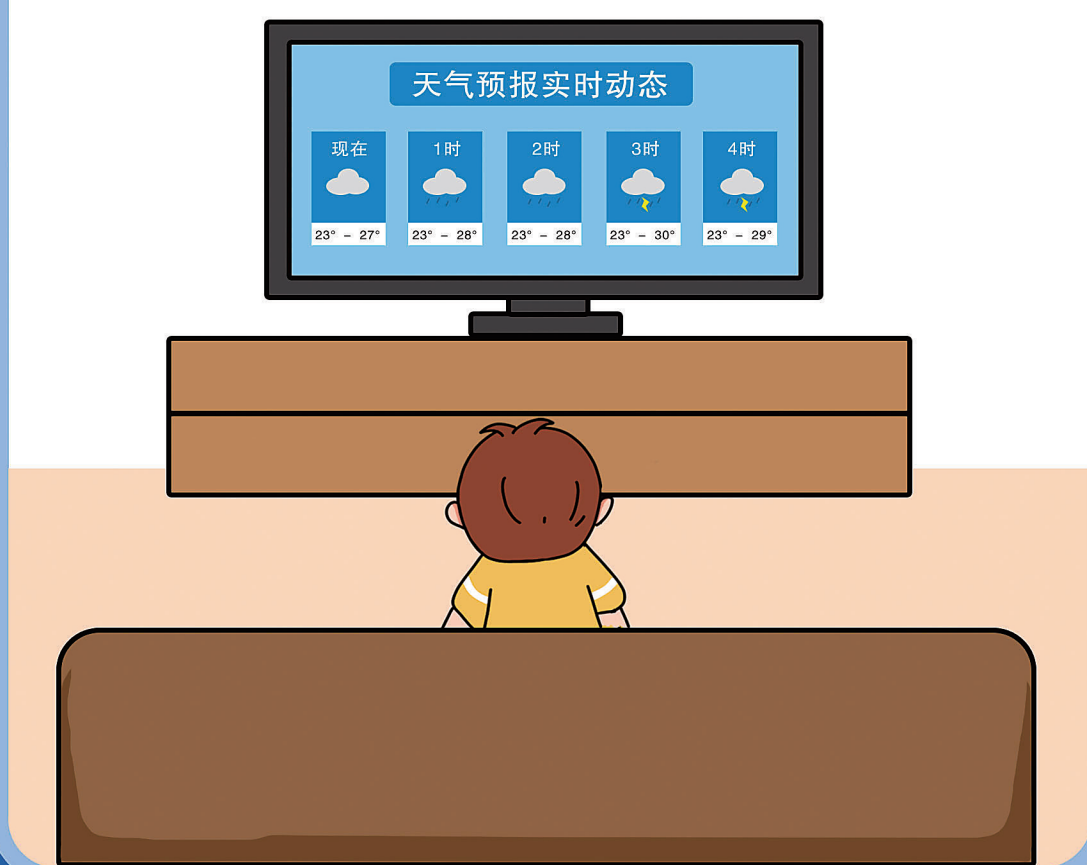


# 汛期小贴士

在暴雨来临前，一定要提前关注天气预报和预警信息，了解暴雨的强度和持续时间，提前做好防范准备。



暴雨天，要确保住所的门窗紧闭，防止雨水进入室内。同时，检查家中电器设备确保关闭，避免发生触电事故。



暴雨天，如遇险要尽快联系当地政府和防汛指挥部门，报告自己所处位置和险情，积极寻求救援。



暴雨天，驾车出行要注意下凹式立交桥、涵洞、隧道等警示标识和水尺标志，绕开积水路段，过水桥梁切莫通行。

