

须参加高考报名 只能报一所学校 可专升本继续深造

省招生考试院解读高职单招

生活报讯（记者沈丽娟）18日，记者从省招生考试院获悉，目前高职单招网上报名工作已经开始，报名截止时间为10月22日12时（中午），考生登录黑龙江省招生考试信息港（www.lzk.hl.cn），进入网报中心点击2019年黑龙江省普通高校招生全国统一考试报名入口，凭考生本人身份证号进行注册报名。报考类别选择单招，并选择报考学校。考生只允许报考一所院校，不得兼报。

据悉，今年我省高职单招院校从24所增加到41所，新增了17所。高等职业教育院校将根据自身专业教学需要设置考试科目，自主命题、考试、评卷、面试、录取。高中生通过单独招生被高职院校录取后，就不用再参加当年高考了。

招生院校可单独组织考试

据悉，单独招生院校可单独或联合组织文化考试，也可结合高中学业水平考试成绩，组织以职业技能测试为重点的相关考核，考试科目和所占分数各校根据自己的情况和特点不尽相同。单独招生院校生源范围规定为本省内的普通高中毕业生和职业高中毕业生。报考我省单独招生的高职（专科）院校的考生，须参加高考报名，由

招生院校单独组织考试，考生只允许报考一所院校，考生根据所报院校相关要求，填报院校专业志愿，参加单独招生的考生可兼报普通高校招生全国统一考试。凡被单独招生院校录取的考生不得参加普通高校招生全国统一考试及录取。院校单独招生计划纳入各校当年国家核定的招生计划总数，未完成的计划转入普通高校招生全国统一考试录取时执行。

男子右手被机器连断四指

哈五院骨科一天收了四个收玉米割断手指的伤者

生活报讯（王颢 高军震 记者 徐日明）收玉米的时候不留神，男子右手被机器连断四指，因伤势严重，医生只能为他进行开放截肢术，等待手指恢复后再进行断指再植。记者在哈尔滨市第五医院了解到，该院手外科分院在15日当天收了四个断指伤者，惹祸的均为玉米脱粒机。

28岁的小李家住巴彦县，15日小李和父亲将玉米脱粒时，机器被玉米棒卡住了。他用手推了一下，机器迅速恢复运转，小李的右手还没等撤回就被飞速旋转的机器绞了进去。旁边的父亲看见了赶紧将电源关闭，但是为时已晚。小李的右手被绞得血肉模糊，疼得满头是汗，小李的父亲赶紧用衣服将手包扎了起来，让村里的邻

黑布蘸明矾擦“马牙子”

老人直接把孩子擦进“重症”

生活报讯（实习生任圣秋 记者徐日明）新生娃牙床上长出小白点，家中老人认为是“马牙子”，用把黑布蘸明矾的孩子牙床上蹭，结果把孩子口腔多处感染造成高烧不退，被送进了哈儿滨市儿童医院新生儿重症监护病房。医生表示，这是牙齿发育的正常过程，用黑布沾明矾、香油等蹭的做法并无科学根据。

16日，在哈尔滨市儿童医院重症监护室，记者见到了这个正在接受治疗的 newborn 儿，在医护人员看护下，新生儿病情稳定。该病房主任董力杰介绍，这个孩子是几天前被家长送来的，到院时孩子口腔内多处出血，感染比较严重，并伴有高烧等症状。孩子的家属说，是近期发现孩子牙床上出现了白色的小点，家

里的老人认为是“马牙子”，将明矾涂在黑布上，在孩子的牙床上蹭。孩子的父母觉得不妥，但是家里的老人表示，以往家里孩子出现这样的情况都是这样处理的，结果在蹭了一会儿后，孩子口腔多处破损，并发生了感染。董主任表示，刚出生的新生儿凡有的口内牙床上长出米粒状的白色球状颗粒，数目不一，看上去很像小牙。这是牙齿在发育过程中，口腔粘膜上皮细胞增生增厚形成的牙板，是乳牙发育的开始。用粗糙的布蘸香油、明矾等物摩擦婴儿的牙床子是没有科学依据的。婴儿的口腔粘膜娇嫩，唾液分泌量也少，其自净作用和抗感染能力都很弱，一旦牙龈粘膜被擦破很容易感染，严重者甚至危及生命。

被录考生不得参加当年高考

“单招”是高考的一部分，共分为三个阶段。第一阶段先由被批准为“单招”的高职院校提出“单招”工作方案，经省教育主管部门审批，报教育部备案。再由省招生考试院下达计划，并指导、监督执行。考生报名结束后，参与“单招”的高职院校受理考生个人信息、志愿的填报，并加以确认。同时“单招”高职院校公布招生章程、招生简章、考试科目、每科分

考生根据爱好选择专业

据了解，高职单招作为区别于普通高考的入学方式，克服统一高考中只看考试成绩，缺乏综合评价机制的弊端，引导学生根据自身特长和兴趣爱好，理性地选择适合自己的未来发展的专业与方向，避免“千军万马挤独木桥”。高职单招招生属全日制普通高

等职业教育专科层次，被录取的考生，在校读书期间不能转学、转专业，资助、奖评及毕业后待遇等与全国普通高校招生统一录取的考生完全相同。目前，高职院校每年均有一定比例的优秀毕业生通过“专升本”考试，进入普通本科院校学习。

我省开通首家“入户健康护理服务平台”

生活报讯（记者朱莉）18日，记者从哈尔滨市南岗区卫生计生局获悉，南岗区人民医院开通了我省首家“入户健康护理服务平台——“康康护理”。将为行动不便、居家养老患者及新生儿提供上门式的健康教育、诊疗护理检查、孕产妇保健、康复处置等健康医疗服务。失能、半失能老年人的吸痰、雾化、压疮护理，癌症患者注射止痛针等治疗需求，均可以在护理服务平台上预约。

据介绍，随着老年人口的增多，居家照护需求日益增加，“入户健康护理服务平台”的开通，就是为了探索“互联网+智慧健康养老”服务模式，解决行动不便、居家照护患者的就医难题。患者关注公众号后只需手机一键预约医护人员就会上门服务。

据了解，目前“入户健康护理服务平台”诊疗、康复、保健、护理服务项目有60余项，具体收费标准是：指尖血糖9元/次，床旁心电图40元/次，静脉采血3元/次，导尿服务15元/次，膀胱冲洗7元/次，灌肠12元/次，吸痰服务10元/次，雾化治疗8元/次，压疮护理35元，造口护理10元/天，癌症病人注射止痛针4元/次，血常规22.5元，保险针4元/次，新生儿护理20元/次，胎心25元/次。护士登门出诊服务费50元/次，医生是80元/次。医护人员上门服务交通费为：半径3公里以内，免交通费用。半径3至5公里以内，收取10元交通费。以此为基础，每增加1公里需加收2元路费补贴。

全国大学生创业综合模拟大赛哈理工学生获一等奖

生活报讯（记者沈丽娟）近日，由教育部高教司、高等学校国家级实验教学示范中心联席会经营学科组主办的“学创杯”2018年全国大学生创业综合模拟大赛落下帷幕。哈尔滨理工大学荣成学院学生代表队获得全国总决赛一等奖。据悉，本次大赛共有全国600多所高校参赛，参赛师生近

10万人。经过各省市选拔，最终122所院校晋级全国总决赛。“学创杯”总决赛由创业计划书竞赛和软件模拟竞赛两部分组成，计划书竞赛在开赛前通过网络评审完成，软件模拟竞赛在内蒙古财经学院经营实验中心进行，各参赛院校模拟一家初创企业，开展模拟经营进行竞赛。

亿林靓号(总店)
全部 李瑞卡 专注靓号十年
哈尔滨 联通 AAAA 靓号
无低消 资费任意过户随时
加微信 156-450-88988 详聊

哈市联通 17044411111 58000
哈市联通 17044466666 85000
哈市联通 17044499999 98000
哈市联通 17044188888 75000
哈市联通 17044412345 30000
哈市联通 17044512345 15000
哈市联通 1704463789 20000
哈市联通 17044412222 7000
哈市联通 17044462222 6500
哈市联通 1704465555 14000
哈市联通 17044416666 22000
哈市联通 17044496666 22000
哈市联通 17161876666 22000
哈市联通 17134586666 22000
哈市联通 1713458777 32000
哈尔滨 联通 ABCD 靓号
无低消 资费任意过户随时
加微信 156-450-88988 详聊

哈市联通 1704441234 1930
哈市联通 1704449234 1930
哈市联通 17044413456 2730
哈市联通 17044463456 2500
哈市联通 17044415678 4300
哈市联通 17044465678 3900
哈市联通 1704446789 2000
哈尔滨 联通 AAA 靓号
无低消 资费任意过户随时
加微信 156-450-88988 详聊

哈市联通 1704441000 3000
哈市联通 17044415000 730
哈市联通 17044416000 730
哈市联通 17044493000 730
哈市联通 17044417000 730
哈市联通 17044497000 730
哈市联通 17044497000 730
哈市联通 17044493111 730
哈市联通 17044494111 730
哈市联通 17044495111 730
哈市联通 17044497111 730
哈市联通 17044462111 730
哈市联通 17044463111 730
哈市联通 1704413222 670
哈市联通 1704414222 670
哈市联通 17044415222 670
哈市联通 17044416222 670
哈市联通 17044417222 670
哈市联通 17044419222 670
哈市联通 17044490222 670
哈市联通 17044493222 670
哈市联通 17044494222 670
哈市联通 17044495222 670
哈市联通 17044496222 670
哈市联通 17044497222 670
哈市联通 17044461222 670
哈市联通 17044463222 670
哈市联通 17044465222 670
哈市联通 17044414333 730
哈市联通 17044415333 730
哈市联通 17044417333 730
哈市联通 17044419333 730
哈市联通 17044491333 730
哈市联通 17044494333 730
哈市联通 17044495333 730
哈市联通 17044496333 730
哈市联通 17044498333 730
哈市联通 17044469333 730
哈市联通 17044419666 1450
哈市联通 17044492444 730
哈市联通 17044412555 1130
哈市联通 17044414555 1130
哈市联通 17044416555 1130
哈市联通 17044418555 1130
哈市联通 17044490555 1130
哈市联通 17044492555 1130
哈市联通 17044493555 1130
哈市联通 17044494555 1130
哈市联通 17044495555 1130
哈市联通 1704446555 1130
哈市联通 17044410666 1450
哈市联通 17044412666 1450
哈市联通 17044413666 1450
哈市联通 17044414666 1450
哈市联通 17044415666 1450
哈市联通 17044490666 1450
哈市联通 17044491666 1450
哈市联通 17044492666 1450
哈市联通 17044493666 1450
哈市联通 17044494666 1450
哈市联通 17044495666 1450
哈市联通 1704449666 1450
哈市联通 17044498666 1450
哈市联通 17044463666 1450
哈市联通 1704410777 1730
哈市联通 17044413777 1730
哈市联通 17044414777 1730
哈市联通 17044415777 1730
哈市联通 17044418777 1730
哈市联通 17044419777 1730
哈市联通 17044490777 1730
哈市联通 17044492777 1730
哈市联通 17044493777 1730
哈市联通 17044494777 1730
哈市联通 17044495777 1730
哈市联通 1704449777 1730
哈市联通 17044498777 1730
哈市联通 17044460777 1730
哈市联通 17044461777 1730
哈市联通 17044462777 1730
哈市联通 17044463777 1730
哈市联通 17044464777 1730
哈市联通 17044465777 1730
哈市联通 17044468777 1730
哈市联通 17044410888 2100
哈市联通 17044412888 2100
哈市联通 17044413888 2100
哈市联通 17044414888 2100
哈市联通 17044490888 2100
哈市联通 17044491888 2100
哈市联通 17044498888 2100
哈市联通 17044498888 2100
哈市联通 17044460888 7000
哈市联通 17044463888 7000
哈市联通 1704446888 2100
哈市联通 17044410999 1830
哈市联通 17044411999 6000
哈市联通 17044412999 1830
哈市联通 17044413999 1830
哈市联通 1704441999 1830
哈市联通 17044416999 1830
哈市联通 17044460999 1830
哈市联通 17044461999 1830
哈市联通 17044462999 1830
哈市联通 17044464999 1830

哈尔滨 无低消 资费任意过户随时
加微信 156-450-88988 详聊

17107031666 哈市联通 558元
17107032666 哈市联通 558元
17107034666 哈市联通 558元
17044322666 哈市联通 999元
17044324666 哈市联通 499元
17107035777 哈市联通 777元
17107034777 哈市联通 777元
17107035777 哈市联通 777元
17107038777 哈市联通 777元
17124194777 哈市联通 599元
17044329777 哈市联通 777元
17107039999 哈市联通 777元
17107031999 哈市联通 777元
17107032999 哈市联通 777元
17107034999 哈市联通 777元
17107030123 哈市联通 499元
17107033456 哈市联通 1299元
17124222223 哈市联通 1200元
17044510000 哈市联通 588元
17107038888 哈市联通 1588元
17124023456 哈市联通 8888元
17044323456 哈市联通 8888元
17107033333 哈市联通 3888元
17124199999 哈市联通 5888元

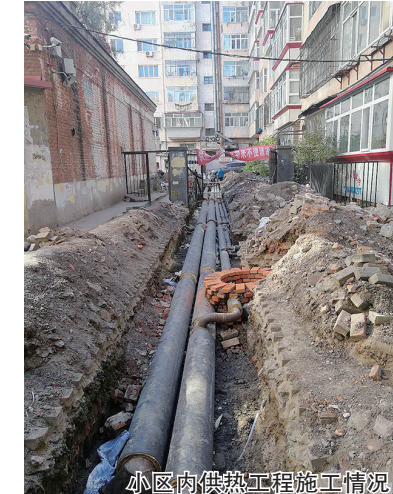
哈市免费送卡 外地免费邮寄
更多靓号来(店/电/微)详询

地址:哈市道里通街208号
<中心医院与商业大学之间>
手机:156-450-88988(微信)
手机:180-450-10010(微信)
手机:180-450-10086(微信)
微信公众号:黑龙江通信营业厅
回收哈市所有靓号 招代理

哈市经纬七道街30号居民反映:

小区供热改造没完成

华能集中供热:按时完成工程 确保20日开栓



小区内供热工程施工情况

生活报讯（记者仲亮文/摄）距20日开栓供热越来越近，可家住哈市道里区经纬七道街30号的居民们对能否按时供热产生了疑问。小区居民给生活报供热直通车记者热线打电话

10月23日至11月1日 哈市香坊南岗道里部分区域停电

生活报讯（记者丁蕤）记者从国网哈尔滨供电公司获悉，因运行方式变更等原因，23日至11月1日，香坊道里南岗道里部分区域要停电。

香坊区
停电时间:10月23日9:00至17:00
停电范围:龙跃金水湾小区等一带停电。

南岗区
停电时间:10月26日5:30至6:00
停电范围:大成街、宣化街、文昌街、果戈里大街、沽净街、分部街、马家沟河合围范围内大部分及周边部分区域;人和革新市场(地下)、革新外贸服装城(地下),革新教堂及周边部分、和平部宾馆;人和名苑小区部分;龙之港大厦、普研家属楼;特殊教育学校、第七十中学、龙运大厦、金丰优豪斯小区、宣化汽配城、革新综合公园;崇德街河畔公寓(高层);儿童公园、人和地下五期;红军街15号奥维纳斯大厦,联通大厦;医大一院博士公寓(花园街与铁岭街口高层);龙电花园部分;龙电花园锅炉房;哈尔滨体育学院等一带停电。

道里区
停电时间:10月29日5:00至6:00;11月1日5:00至6:00
停电范围:北安街、安国街、经纬街、经纬五道街围合区(含经纬三道街、经纬四道街),霞曼街部分、通江街部分、端街、经纬六道街、经纬七道街、经纬二道街部分、中央大街部分、安道街部分,包括:利福商厦、万达假日酒店、哈尔滨市公安局、哈尔滨房地产交易中心、哈尔滨金帝公共设施有限责任公司、地铁2号线尚志大街斜角分站、水利水电十三局中央大街站、哈尔滨晟丰医院有限公司、哈尔滨百年老街酒店有限公司等;友谊路部分、工程街、工部街、经纬十二道街、经纬十一道街、工程街、红专街、红霞街、中医街、经纬街部分、工程街、上游街、新开街、友谊路部分、高谊街部分、工部街、经纬十二道街一带,水利水电第十三工程局、中交第二航务工程局有限公司(工程街站)、哈尔滨市公安局(出入境管理站)、车辆厂3号楼;中央商城;工程小站、丽水华庭小区、哈公馆、经纬十二道街、哈尔滨冰沐酒店管理有限公司道里分公司、友谊路部分;泽园小区部分,润园路,安隆街、安顺街、安定街、安升街部分,新潮明珠、爱建B-6商厦上海沙龙、黑龙江省哈尔滨市道里区爱建奥体中心、哈尔滨月星国际家居广场、哈尔滨银行股份有限公司安发支行;报业大厦、友谊路西、公路大桥一带、香格里拉、市财政局;爱建路、上海路一带、泽园小区部分、润园小区、友谊路部分、安宁街、安升街、安松街、安顺街、安定街、正义街、安正街、安国街等一带停电。

体彩 排列3 第18284期058 福彩 双色球 第18122期 05 07 20 22 30 32+10

体彩 排列5 第18284期05824 福彩 3D 第18284期 634 22选5 第18284期 02 06 14 15 20



24小时记者热线:13836187639(微信同号)

哈市道里区这个供热季 室温检测设备和监管全覆盖

生活报讯（记者仲亮）18日，生活报记者从哈尔滨道里区2018-2019年度供热和清冰雪工作动员大会上获悉:道里区各街道办事处将采取网格化管理方式,做好居民室温现场检测工作。以小区庭院为单位,聘请群众义务监督员。

据了解,道里区将对热企供热质量、供热服务、安全运行的考评工作中的大部分权力下放到各街道办事处,缓解各街道办事处对辖区供热企业协调、监管困难的问题。区供热办根据全区各街道办事处和社区情况,分批次配备相应数量的测温仪,目前,已配备测温仪143台,后续还要根据各个社区的实际情况使用情况继续增补配置,为实现对居民投诉第一时间入户测温,第一时间处理做好准备。采暖期居民反映的供热问题将最大限度地在本办事处层面有效化解。办事处和社区将全面做

好基层供热监管工作,严格行使好监督评价职责,做到室温检测设备配备和监管范围两个全覆盖。具体包括:居民室温检测设备配备,必须覆盖配足到每一个社区;供热监管工作范围必须全覆盖,不留死角,不留隐患。

据介绍,目前,道里区基本实现建成区内居民集中供热全覆盖。今年,道里区将采取强化各街道办事处监管职能方式,使供热问题能够最大限度在本办事处层面有效化解,降低全区供热投诉率。各街道办事处全面做好供热监管工作,通过采取供热网格化管理方式,对辖区分区划片,明确监管范围,确定专人监管。特别要加强居民投诉量大的小区和楼栋的室温监测,加大供热问题督办力度。聘请素质高、责任心强、公平公正的居民担任群众义务监督员,共同做好供热监管工作。

哈尔滨至海口新航线28日开通

生活报讯（仇建 记者栾德谦）18日，记者从民航部门获悉，10月28日起，冰城候鸟老人去海南越冬又添新选项：哈尔滨—信阳—海口航线开通。据了解，该航线每周一、三、五、日执行4班。

北京茅台收藏馆专程来到哈尔滨 开出重磅价格收购各类老酒

征集品种:所有年份的茅台酒及2000年之前生产的17大品牌老酒(茅台、五粮液、剑南春、郎酒、汾酒、西凤酒、董酒、泸州老窖特曲、洋河大曲、全兴大曲)虎骨酒、洋酒等。另外收购阿胶、冬虫夏草等。

1953年-2018年茅台酒(原箱价值更高)				
2017年 1450元	2004年 3250元	1991年 9650元	1978年 17350元	1965年 1139000元
2016年 1500元	2003年 3550元	1990年 9850元	1977年 31000元	1964年 1358000元
2015年 1550元	2002年 3850元	1989年 10550元	1976年 36000元	1963年 1550000元
2014年 1650元	2001年 3950元	1988年 10850元	1975年 69000元	1962年 1780000元
2013年 1750元	2000年 4150元	1987年 11250元	1974年 85000元	1961年 1958000元
2012年 1850元	1999年 4950元	1986年 11550元	1973年 128000元	1960年 2379000元
2011年 1950元	1998年 5450元	1985年 11950元	1972年 186000元	1959年 2518000元
2010年 2150元	1997年 5850元	1984年 12250元	1971年 258000元	1958年 2886500元
2009年 2250元	1996年 6150元	1983年 12650元	1970年 365000元	1957年 3175000元
2008年 2450元	1995年 7550元	1982年 13150元	1969年 439000元	1956年 3429000元
2007年 2650元	1994年 8150元	1981年 13850元	1968年 550000元	1955年 3746500元
2006年 2750元	1993年 8650元	1980年 14350元	1967年 680000元	1954年 3981800元
2005年 2950元	1992年 9150元	1979年 16850元	1966年 890000元	1953年 4357600元

郑重声明,以上价格为茅台酒53度,酒满,不少酒,不烂膜,原盒,原标品相好的价格,整箱价格更高。为方便市民,也可安排专业人员上门收购!
注:凡在本次活动成交者,可凭小票报销来回车费(300元以内)
活动日期2018年10月19日开始至10月25日 早6:00晚6:00

第一会场:哈尔滨市南岗区西大直街19号国展正大购物广场对面海韵商务酒店5楼535贵宾室
电话:13269169658 杨老师
公交线路:10路11路31路33路44路46路55路63路86路92路104路107路110路111路120路省博览中心站下车即到
第二会场:哈尔滨市南岗区果戈里大街84号果戈里宾馆3楼302贵宾室
电话:15645650762 金老师
公交线路:7路8路17路18路62路63路87路109路121路202路386路革新街站下车即到

点击上方菜单栏