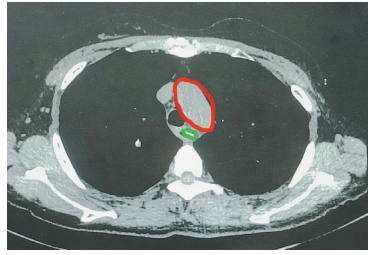


吃粽子可得小心!

林口县一女子“囫囵吞枣”被3厘米枣核卡住食道



生活报讯（记者周琳）端午节即将来临，很多市民喜欢吃粽子，可是，即使粽子好吃也要注意安全。5日，家住林口县的陆阿姨在吃粽子时一不小心“囫囵吞枣”了，被3厘米的枣核卡住了食道，情况特别危急，辗转来到哈医大一院后，才取出枣核，最终逃过一劫。

急

女子吃粽子误把枣核吞下 咽唾沫就疼

5日8时，55岁的陆阿姨吃粽子时，忽然感觉嗓子处有异物，特别痛，这才发现误把枣核吞下了。“不敢吞咽，一吞咽就特别疼……”于是，她立刻前往当地医院就诊，行喉镜检查未见异物，医生考虑枣核可能已经进入食道，建议转入上级医院治疗。15时许，陆阿姨赶到牡丹江市某医院，此时，疼痛感愈发

险

枣核两端极尖锐 “紧挨”主动脉大血管

21时30分，陆阿姨来到哈医大一院消化内科病房，这时距离吞入枣核已经过去13个小时。“陆阿姨进入病房时表情极度痛苦，难以发声，每咽一口唾沫就伴随剧烈的疼痛。”值班医生周一楠介绍道。

剧烈，医生尝试胃镜下取出异物，但由于枣核两个尖端均已嵌入食道，并未成功。无奈之下，陆阿姨和其女儿来到哈医大一院。

妙

长3厘米枣核 被小心剥离食道壁取出

情况危急，陆阿姨疼痛难忍，尹逊海医生凭着多年内镜治疗的丰富经验及史主任的嘱托，小心谨慎进镜，与季秀英护士协作操控异物钳准确钳住枣核一端，轻轻将其剥离食道内壁，慢慢沿着食管管腔拉动枣核，使另一端抽离食道壁远离主动脉弓，马丽护士长轻声安慰鼓励患者。短短十分钟，一枚长约3cm，两端极其尖锐的枣核便被取了出来。

“正值端午节来临之际，在享用美酒佳肴、清甜蜜粽时，一定要细嚼慢咽，特别是关注家中老人和儿童的饮食安全。如不小心吞入异物，切不可强行咽下，妄图用米饭、馒头下噎更是万万不可取。一定要及时到医院就诊，避免异物刮伤消化道，造成消化道出血、穿孔，甚至伤及气道及主动脉而危及生命。”哈医大一院消化内科史主任提醒市民。

哈医大一院儿童口腔义诊活动

50多位小朋友 和“坏牙”说再见



生活报讯（记者周琳）近日，为普及儿童口腔健康知识，关注儿童口腔生长发育情况，哈尔滨医科大学附属口腔医院儿童口腔科的多名医生在口腔医院一楼大厅举行了义诊活动。活动引起了现场多名家长及孩子的关注。

蒙王战神人参黄精牡蛎肽 关注中老年男士问题

近日，一种名为蒙王战神“人参黄精牡蛎肽”的液态饮产品在市场上引起不小轰动，其剂型独特，不是西药，不是针剂，只需在需要时轻松一饮。蒙王战神“人参黄精牡蛎肽”的主要成分是从人参、黄精、深海牡蛎、蛹虫草、肉桂、枸杞、海参、玛咖粉中提炼出的特殊精华。众所周知，男士随着年纪增大，身体机能逐渐减退丧失，而肽是生命存在的形式。补肽能让中老年人男士保持更好的状态。本品没有西药添加，对成人健康有着特别的关爱，因此掀起了广大成人朋友的抢购热潮。



好消息：目前蒙王战神“人参黄精牡蛎肽”已经批准上市，由于国内市场需求量大，一直供不应求，因而每日仅推出10套特惠装供大家订购，详情可拨打电话进行了解，全国各地保密配送，货到付款。温馨提示：未成年人禁用。

订购热线：400-6197-008 本报指定药店地址：南岗区通达街151号与清明四道街交口

全国爱眼日

6岁孩子贪玩ipad 视力严重下降



资料片

生活报讯（田为 杨嘉安 记者周琳）近日，哈市6岁的小洋洋，最近总是感觉眼睛不舒服，洋洋妈带着孩子来到医院一查，才发现孩子视力下降严重，罪魁祸首是长时间玩手机和ipad。6月6日是全国爱眼日，哈医大二院五官医院院长、眼科主任原慧萍教授提醒市民：电子产品使用过度、不正确用眼方式、年龄相关性眼病诱发等因素正成为威胁眼睛健康的元凶。

“目前很多疾病都趋于年轻化，眼部疾病也是如此”。据原慧萍教授介绍，近年来，儿童近视发病率逐渐升高，许多家长不控制孩子对电子产品的使用时间，会加重孩子的近视程度。同时，研究发现我国成年人近视程度也在逐步加重，这与电子产品使用过度是有很大的相关性，尤其是夜间光线较暗时，很多成年

人习惯睡前刷手机，其实这样的做法也是不正确的。

“保护视力，重在预防，要培养正确的用眼习惯，控制使用电子产品的时间，定期进行眼科检查。”专家表示。

随着人口老龄化，年龄相关性的眼病如青光眼、老年性白内障等眼部疾病发病率也在上升，需引起重视。原慧萍教授指出，青光眼是一种危害极大的致盲性眼病。闭角型青光眼患者往往会因眼睛疼、头疼、视力下降等就诊。而开角型青光眼因发病隐蔽，早期难以发现，一旦失明不可逆，被称为“盗走光明的小偷”。原慧萍教授指出，正是由于青光眼引起的视神经损害不可逆转，因此要早诊断、早治疗。

“我们的眼睛是全身唯一可以不需要划开皮肤就能直接看见血管形态和走形的部位。通过观察眼底，直视眼底血管情况，对于眼病的诊断起到重要作用。”原慧萍教授介绍，眼科医生常常称眼底病为全身系统性疾病防治的窗口，如高血压、糖尿病等都可以在眼底血管上表现出来，并且通过眼底检查可以直接看到特异表现。

生活报

记录时代风云 推动社会进步

2021/6/7 星期一 辛丑年四月廿七



主管/主办：黑龙江日报报业集团 出版：生活报社 国内统一连续出版物号：CN 23—0017 代号：13—37 总第11412期 今日12版

面向全省企业征集 “报业优选”龙江好产品甄选启幕

免费入驻 产品够好你就来

对接人：王福顺 联络电话：18104671118 地址：哈尔滨市道里区地段街3号



广告

加油吧 少年



赶考方便了



- 便利停车 轻微违法免处罚
- 本报“爱心送考”出发啦
- 高考专列如约开行
- 部分单位上班延迟一小时



考试安心了



- 白天无噪音施工 夜间严禁施工
- 订房不得“价外加价”
- 排查考点周边危险树木
- 208支抢修队保高考供电

哈市这5类人群 可申请物业费补贴

A05

99岁魏大娘身体指标让众网友服气 最爱啃鸡爪 勤快是长寿秘诀

A06

外头新闻

更亲 更近 更懂你



龙头新闻客户端

报料热线

4种/爆料方式/

本报官微 龙头新闻APP 本报官博 生活报网



生活报官方微博